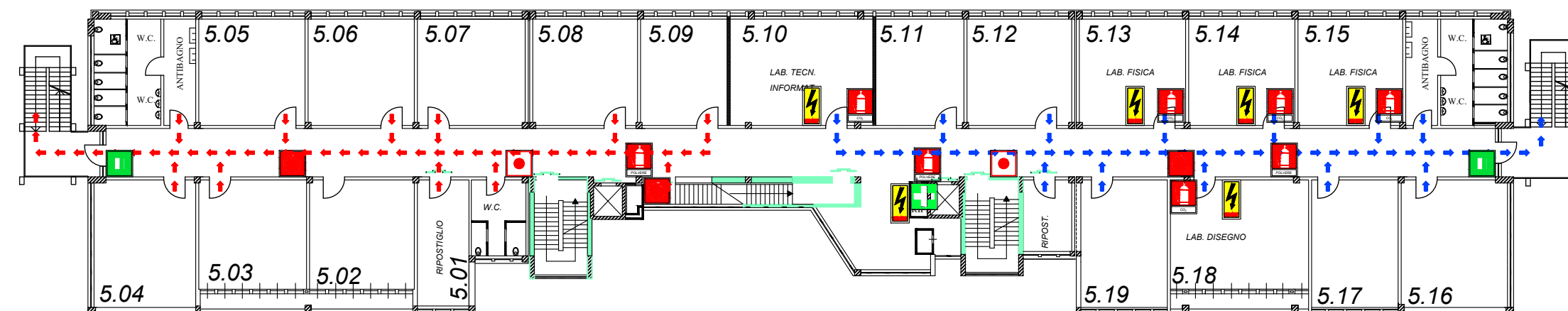


Istituto Tecnico Industriale  
**STANISLAO CANNIZZARO**  
 CATANIA  
 ingresso principale: Via Carlo Pisacane, 1 - Parcheggio mezzi: Via Palermo, 282 cap. 95122  
 ctf03000@istruzione.it ctf03000@pec.istruzione.it www.cannizzaroct.gov.it  
 Tel. 095 613 6450 - Fax 095 613 6449  
 Cod. Fisc. 80008210876 - Cod. Mecc. CTF03000R e CTF030517 (Corso IDA)



## PIANO QUINTO



### PROCEDURE PER L'EVACUAZIONE

- Un segnale acustico prolungato accompagnato da raccomandazioni vocali segnalano una situazione di emergenza per incendio o pericolo di altra natura.
- Mantenere la calma, non gridare, non spingere, evitare azioni rischiose ed evitare di trasmettere il panico ad altre persone.
- In caso di terremoto, durante la scossa, proteggersi il capo ponendosi sotto il banco o sotto un elemento strutturale portante (trave, architrave et sim.).
- Le squadre di primo soccorso interne e i vigili del fuoco vengono attivati automaticamente alla prima segnalazione di allarme.
- Al segnale di evacuazione, disporsi ordinatamente in fila e abbandonare i locali, avendo cura di chiudere le finestre esterne e la porta d'ingresso.
- Evacuare immediatamente il fabbricato utilizzando le uscite di sicurezza più vicine indicate da apposita segnaletica e riportate nella presente planimetria.
- Prestare assistenza a chi si trova in difficoltà, se si ha la garanzia di riuscire nell'intento.
- Attenersi scrupolosamente alle istruzioni impartite dagli addetti alle emergenze.
- Dopo aver attraversato le porte delle uscite di sicurezza siete già in luogo sicuro, ovvero al riparo dagli effetti di un eventuale incendio.
- Non usare gli ascensori ma utilizzare soltanto le scale.
- Mettere in sicurezza le attrezzature di lavoro e/o macchine che state utilizzando, togliendo l'alimentazione elettrica, prima di abbandonare il locale in cui vi trovate.
- Non aprire porte che non servono per seguire le vie di fuga, perché dietro di esse potrebbe essersi sviluppato un incendio.
- Seguendo la segnaletica di sicurezza posizionata all'interno dell'istituto raggiungerete tranquillamente l'esterno dell'edificio.
- Evitare di andare contro corrente e di ritornare sui propri passi.
- Prestate molta attenzione alla segnaletica di sicurezza perché i percorsi comprendono tratti di scala in discesa che conducono fino allo spazio libero che circonda il fabbricato in cui sono dislocati i punti di raccolta esterni.
- Se le vie di fuga sono invase dal fumo, respirare col naso, a piccoli respiri, proteggendosi le vie respiratorie con un fazzoletto bagnato e camminare carponi con la testa vicino al pavimento
- Restare fermi nei punti di raccolta esterni seguendo le indicazioni degli addetti alla gestione dell'emergenza per non intralciare le operazioni di soccorso rendendovi disponibili a fornire eventuali utili informazioni ai soccorritori.
- Non rientrare nell'edificio fino a quando non viene dato l'ordine di rientro.

**Numero di emergenza**  
**112**